

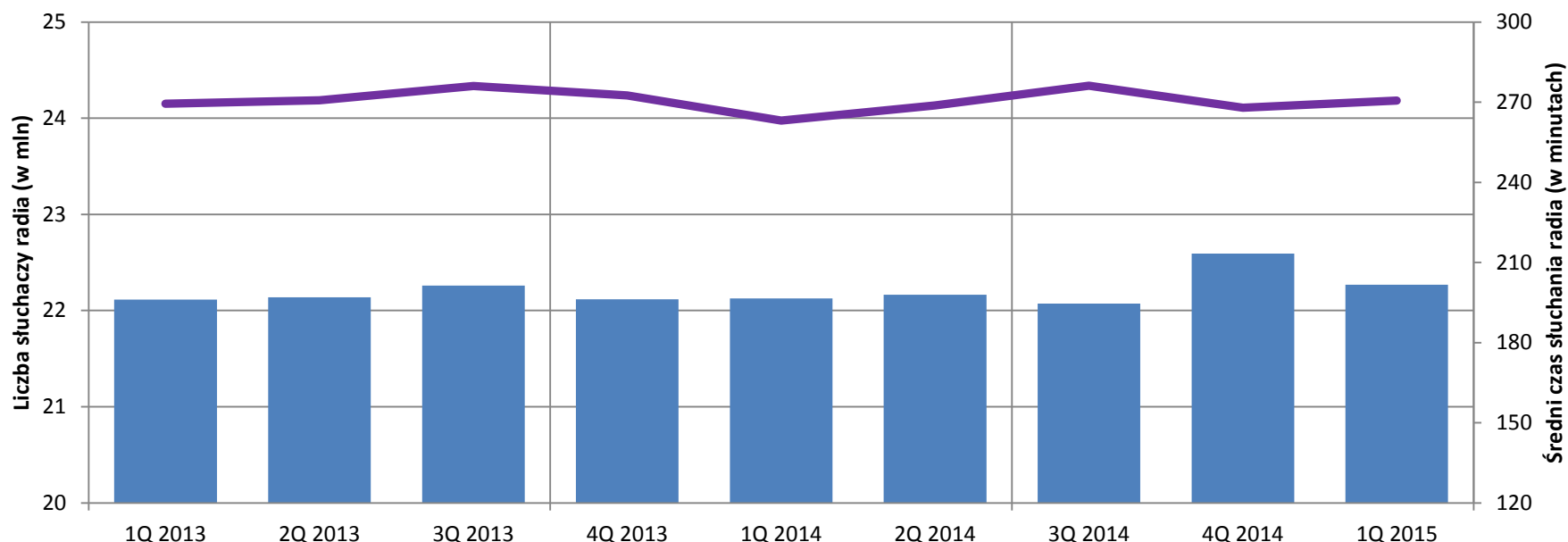
# radiomonitor

Raport kwartalny przygotowany przez zespół  
Biura Analiz Radiowych Grupy RMF

Warszawa, 14 kwietnia 2015

# Ewolucja audytorium Radio ogółem

Każdego dnia radia słucha 22,3 miliona osób w całej Polsce.  
Przeciętny odbiorca słucha radia około 4,5 godziny (271 minut)

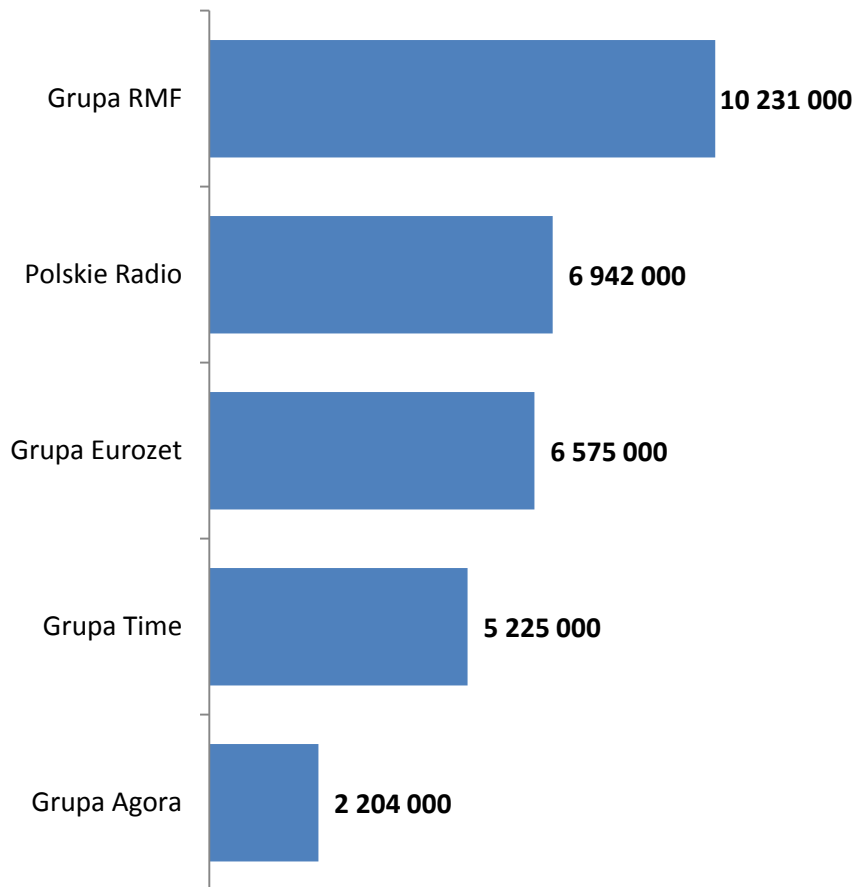


Radio jest bardzo popularnym medium o stabilnym audytorium – zarówno liczba słuchaczy, jak i średni czas słuchania pozostaje na stałym poziomie. W ostatnich dwóch kwartałach zaobserwować można nawet nieznaczne wzrosty słuchalności. W I kwartale 2015 na rynku radiowym pojawiły się m.in. Radio Żółte Przeboje w Jędrzejowie i Tarnowie (wyniki będą jednak dopiero w II kwartale) oraz Radio Wawa (Nowy Sącz).

Źródło: Radio Track Millward Brown; TG: ogół badanych (15-75 lat); wskaźnik słuchalności: zasięg dzienny, średni czas słuchania.

# Ranking grup radiowych

## Liczba słuchaczy

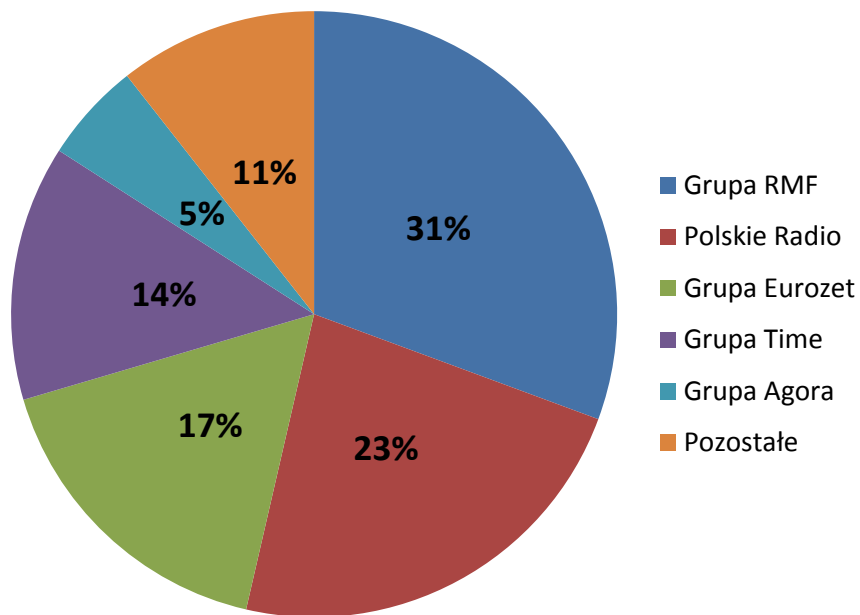


- **Na czele rankingu grup radiowych plasuje się Grupa RMF**, która jako jedyna posiada audytorium powyżej 10 milionów słuchaczy każdego dnia. W porównaniu z I kwartałem 2014 stacje Grupy RMF zyskały łącznie 524 tys. słuchaczy.
- **Drugie miejsce w rankingu zajmuje Polskie Radio**. W porównaniu z analogiczną falą poprzedniego roku Polskie Radio straciło jednak 212 tys. słuchaczy.
- **W porównaniu z poprzednim rokiem zasięg dzienny trzeciej w rankingu Grupy Eurozet spadł o 681 tys. słuchaczy**. Na początku roku w portfolio Grupy nastąpiły znaczące przetasowania. Ponadregionalna koncesja Radia Zet Chillii została przekazana Antyradiu. Radio Zet Chillii otrzymało lokalne częstotliwości w Krakowie i Warszawie po Zet Gold. Podobnie jak Antyradio, stacja pozostała również z lokalną koncesją w Katowicach. Radio Zet Gold pozyskało natomiast lokalne częstotliwości w Warszawie i Krakowie od Antyradia. Dodatkowo w porównaniu z I kwartałem 2014 z grupy wyszły 3 stacje Radio Plus (w Kielcach, Opolu i Zabrzu), ale poszerzył się skład Radio Zet Gold (w Inowrocławiu i Dzierżoniowie).
- **Spośród grup radiowych największy wzrost słuchalności zanotowała czwarta w rankingu Grupa Radiowa Time** – łączny zasięg dzienny stacji należących do tej grupy wzrósł aż o 646 tys. słuchaczy. W porównaniu z początkiem 2014 Grupa poszerzyła swoje portfolio o 2 stacje Radio Wawa (w Krakowie i N. Sączu), zrezygnowała z przynależności do sieci stacja w Inowrocławiu
- **Grupa Radiowa Agora zyskała w I kwartale 2015 w porównaniu z poprzednim rokiem 50 tys. słuchaczy**. Grupa powiększyła swój zasięg o Radio Złote Przeboje w Legnicy.

Źródło: Radio Track Millward Brown; 1Q.2015; TG: ogół badanych (15-75 lat); wskaźnik słuchalności: zasięg dzienny; próba: 20 907. Zmiana w porównaniu do 1Q.2014.  
Skład grup radiowych – stan na marzec 2015

# Ranking grup radiowych

## Udział w czasie słuchania



Na czele rankingu grup radiowych pod względem udziału w czasie słuchania plasuje się Grupa RMF. W porównaniu z analogicznym okresem ubiegłego roku Grupa zyskała 2,2 punktu procentowego.

Drugie miejsce w rankingu zajmuje Polskie Radio, które jednak straciło w porównaniu z początkiem 2014 roku 1,5 punktu procentowego.

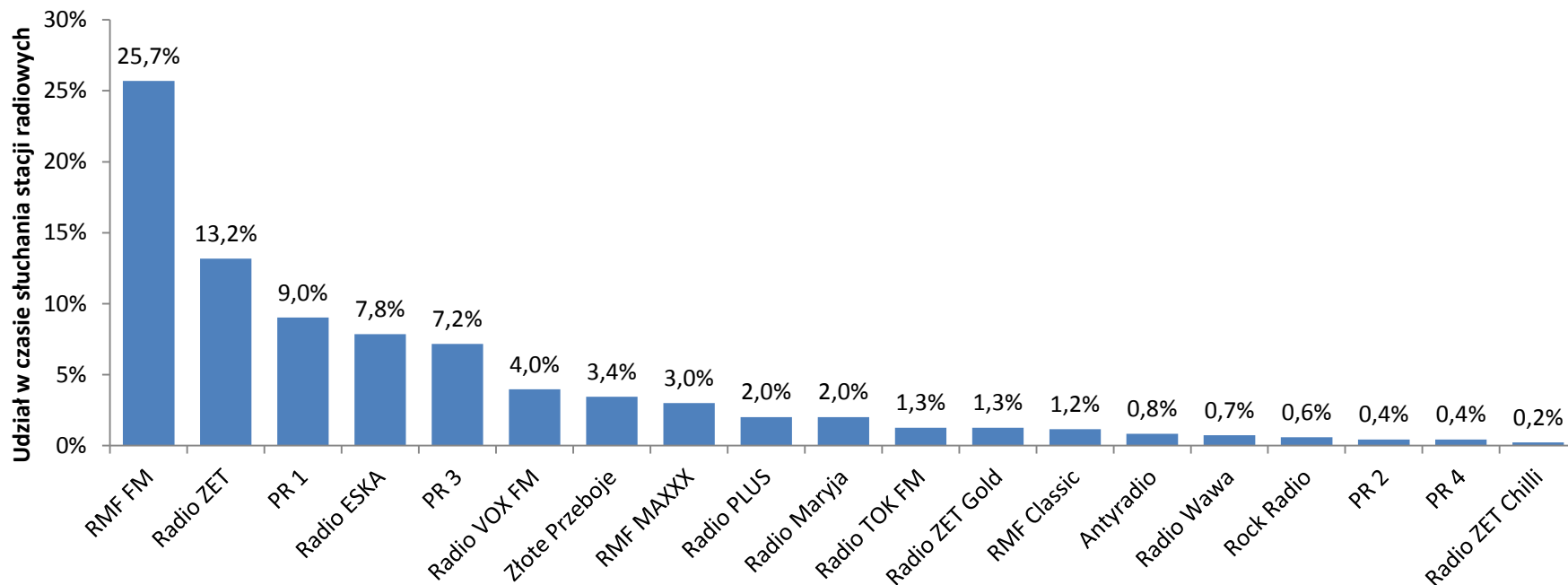
Grupa radiowa Eurozet zajmuje trzecie miejsce w rankingu. W porównaniu z I kwartałem 2014 wynik Grupy pogorszył się jednak o 3 punkty procentowe.

Wysoki wzrost udziału w czasie słuchania w porównaniu z poprzednim rokiem zanotowała Grupa Time. Stacje tej grupy radiowej zyskały 2 punkty procentowe.

Stabilnym wynikiem cechuje się Grupa Agora. W porównaniu z początkiem 2014 roku jej wynik uległ korekcie (spadek o 0,3 punktu procentowego).

# Ranking stacji radiowych

## Udział w czasie słuchania



Najwyższy udział w czasie słuchania w Polsce należy do Radia RMF FM, którego wynik jest prawie dwa razy wyższy niż udział w czasie słuchania Radia Zet. Wśród stacji znajdujących się na czele rankingu w porównaniu z I kwartałem 2014 zyskały RMF FM (2,3 p. proc.), Radio Eska (0,5 p. proc.) i Radio VOX FM (1,7 p. proc.). Straciły natomiast Radio Zet (2,6 p. proc.) i Program 1 (1,2 p. proc.). Nieznaczną korektę odnotował także Program 3 (0,2 p. proc.).

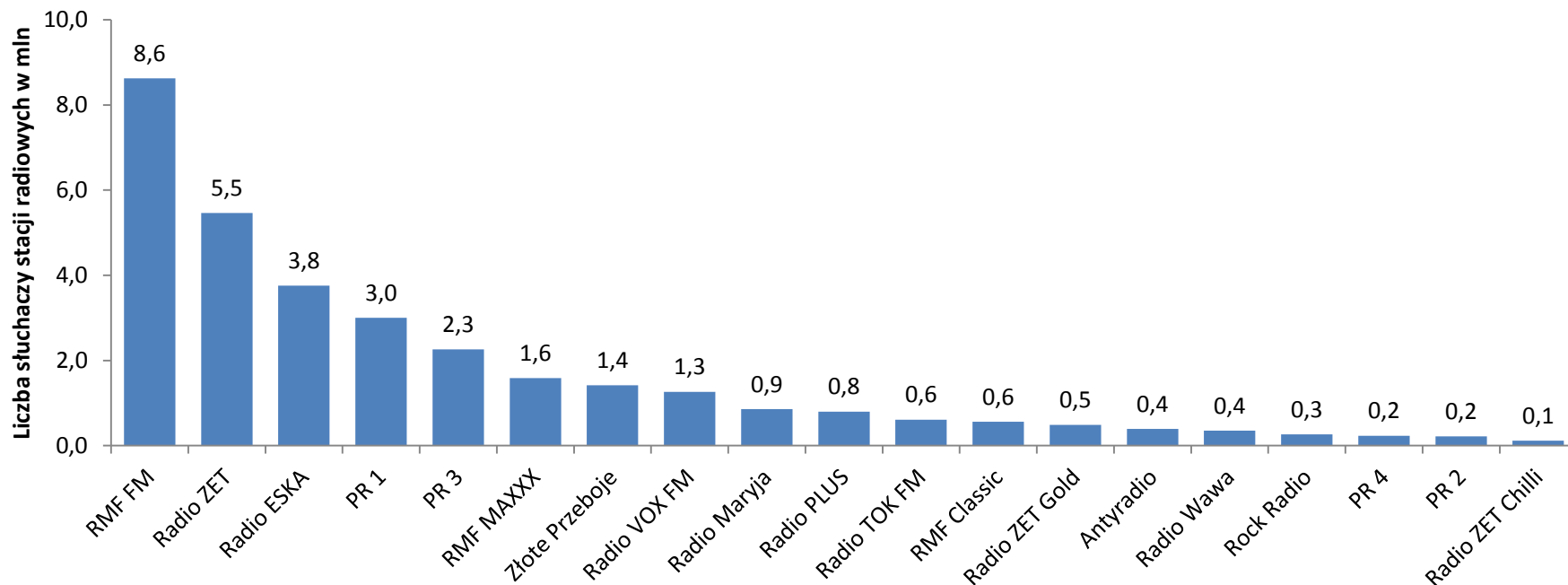
Źródło: Radio Track Millward Brown; 1Q 2015; TG: ogół badanych (15-75 lat); wskaźnik słuchalności: udział w czasie słuchania; próba: 20 907.

Zmiana w porównaniu do 1Q.2014

Wyniki Antyradia, Radio Zet Gold i Radio Zet Chilli według obecnej definicji w Radio Track

# Ranking stacji radiowych

## Liczba słuchaczy



Liderem rynku radiowego jest RMF FM. Stacja ta ma ponad 3 miliony słuchaczy więcej niż następna w rankingu rozgłośni – Radio Zet. RMF FM w porównaniu z początkiem poprzedniego roku zyskał 469 tys. słuchaczy. Trzecie miejsce pod względem zasięgu dziennego zajmuje Radio Eska. Jest to również najpopularniejsza grupa stacji lokalnych w Polsce.

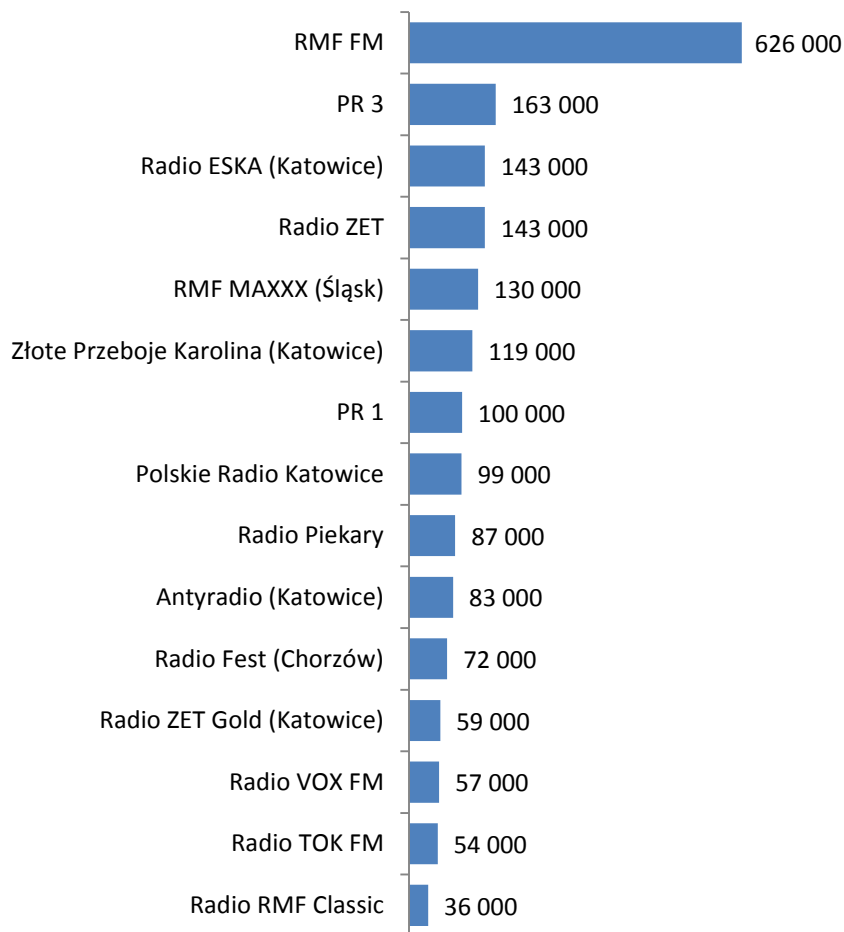
Źródło: Radio Track Millward Brown; 1Q 2015; TG: ogół badanych (15-75 lat); wskaźnik słuchalności: zasięg dzienny; próba: 20 907.

Zmiana w porównaniu do 1Q.2014

Wyniki Antyradia, Radio Zet Gold i Radio Zet Chilli według obecnej definicji w Radio Track

# Aglomeracja Śląska

## Ranking stacji radiowych – TOP 15



Aglomeracja Śląska jest największym organizmem miejskim w Polsce. W 19 miastach metropolii mieszka według danych GUS ponad 2 miliony mieszkańców. To niezwykle bogaty rynek radiowy z ogromnym potencjałem. Działają na nim stacje ogólnopolskie oraz prawie wszystkie sieci i stacje ponad regionalne. Wysoką słuchalnością cechują się również stacje lokalne odwołujące się do tradycji i specyfiki Górnego Śląska.

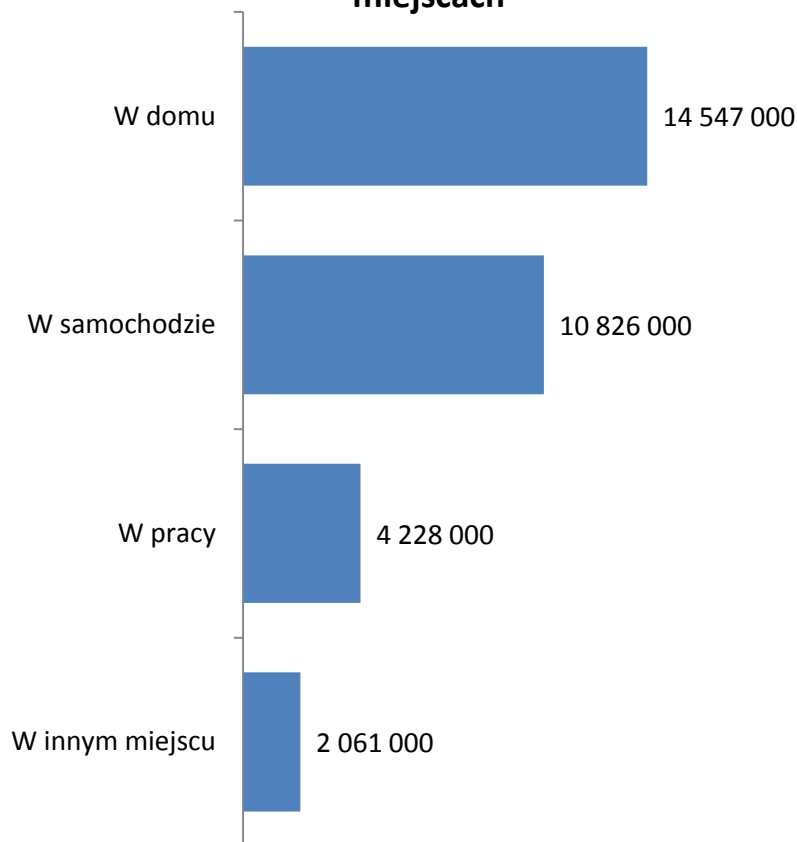
Liderem rynku słuchalności w Aglomeracji Śląskiej jest Radio RMF FM, zaś drugie miejsce w rankingu pod względem liczby słuchaczy zajmuje Program 3.

Najpopularniejszą spośród lokalnych stacji radiowych jest Radio ESKA Katowice, która zajmuje trzecie miejsce w rankingu słuchalności na tym rynku lokalnym, nieznacznie wyprzedzając Radio ZET.

Czwarte miejsce w rankingu zajmuje Radio ZET. Dalsze pozycje zajmują kolejne stacje lokalne – RMF MAXXX Śląsk i Radio Złote Przeboje Karolina.

# Radio towarzyszy w rozmaitych sytuacjach

Liczba słuchaczy w poszczególnych  
miejscach



Radio towarzyszy swoim słuchaczom w ciągu całego dnia. Ponad 14,5 miliona słuchaczy w domu. To czas uważnego słuchania, rozrywki i wypoczynku. Przeciętny słuchacz w domu spędza z radiem prawie 3 i pół godziny

Samochód – tutaj często podejmujemy decyzje zakupowe. W drodze do pracy, w czasie wyjazdów służbowych, ale również podczas wyjazdu na ferie radio codziennie towarzyszy prawie 11 milionom Polaków. Przeciętny słuchacz ma włączone radio przez 108 minut.

Liczba słuchaczy w pracy jest mniejsza, jednak radia w tym miejscu słucha się bardzo długo – 6 godzin i 25 minut. Radia słuchamy w pracy przez prawie cały czas.

Inne miejsce oznacza bardziej okazjonalny kontakt z radiem: najczęściej są to sklepy czy też różnego rodzaju punkty usługowe. W tych i wielu innych lokalizacjach radia słucha się średnio przez 108 minut.